

Auf allen Kontinenten zu Hause - der **Reisefilter TRAVEL** von SAN-QUELL. **Handlich und praktisch**, benötigt nur wenig Platz und passt sogar in das Handgepäck.

Anwendungsbereiche

Wasserfiltration, flexibel und mobil, zur Erzeugung von gereinigtem Trinkwasser. Sehr gut geeignet für die Zubereitung von Getränken, Zahnputzwasser und auch Kochwasser etc. Der **normierte Anschluss** lässt sich an alle Standardwasserhähne anschrauben; für innenliegende Gewinde liegt ein Adapter bei.

Technische Daten

- Ausführung:** Gerät zum mobilen Einsatz am Wasserhahn durch Schraubgewinde M 22. Gehäuse aus PE, Metalle aus verchromtem Messing. **Durch eine leichte Drehung des gesamten Gehäuses am Wasserhahn wählen Sie zwischen gefiltertem und ungefiltertem Wasser - das TRAVEL muss hierzu nicht abgeschraubt werden.**
- Filtereinsatz:** sanquell Monoblock® RFP TRAVEL. Bei diesem Filterelement mussten wir auf schwerste hygienische Bedingungen in einigen Regionen auf der Erde reagieren. Damit eine **Verkeimung** des Filters über die Luft kontrollierbar bleibt, ist am Patronenausgang eine patentierte Keimsperrung eingesetzt worden.
- Leistung:** ca. 50 Liter pro Stunde bei einem Wasserdruck von 4 bar und einer Wassertemperatur von 10°C. Die Filterpatrone RFP TRAVEL reduziert Kupfer, Blei, Bakterien, Chlor, organische Verunreinigungen und entnimmt Partikel.
- Maße:** Filtereinheit (B x H x T): 12 x 10 x 5 cm
- Gewicht:** Komplett trocken ca. 0,25 kg, komplett nass ca. 0,35 kg
- Temperatur:** Aus technischen Gründen ist der Einsatz nur bei Kaltwasser bis max. 20 °C zulässig, vor Frost schützen.

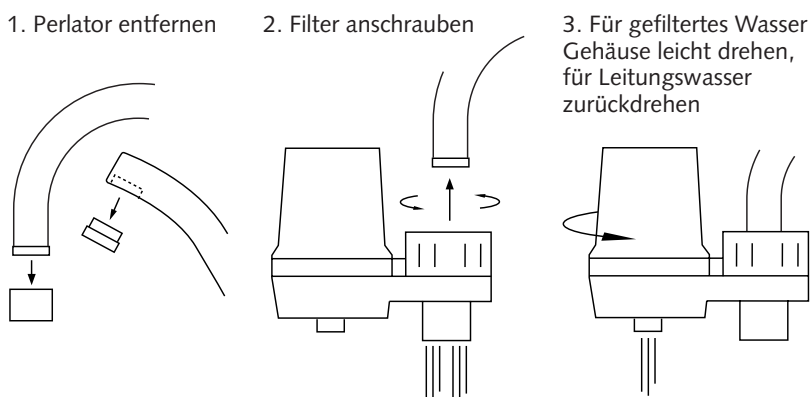


WICHTIG:

Nicht hinter drucklosem Boiler betreiben!

Aus hygienischen Gründen Filter nach 4 Wochen wechseln.

Nach der Reise benutztes Filterelement entsorgen und das Gehäuse trocknen lassen.



Lieferumfang

Komplettes Filtergerät mit genormten Standardanschlüssen. Eine Filterpatrone sanquell Monoblock® TFP TRAVEL ist im Gerät enthalten.

FILTER VON SANQUELL: STETS EINE GUTE WAHL

sanquell-Trinkwasser-Filter · 22926 Ahrensburg · www.sanquell.de