

Wichtige Details

Wir gratulieren Ihnen zu Ihrem neuen Sanquell-Trinkwasser Filter Solo AT (Auftisch). Mit diesem Gerät haben Sie sich Ihre "Bergquelle" ins Haus geholt und können ab sofort frisches, gereinigtes Wasser genießen.

Nur wenige Handgriffe sind erforderlich, um den Filter zu installieren. Beachten Sie dabei folgende Instruktionen.

Wichtige Hinweise:

1. Der Solo AT darf nicht hinter drucklosen Boilern oder an einer Brauseschlaucharmatur installiert werden.

2. Das Gerät darf nur mit KALT-WASSER betrieben werden.

Sollten Sie versehentlich heisses Wasser durch den Filter haben laufen lassen, so spülen Sie ca. 2 Min. mit kaltem Wasser nach.



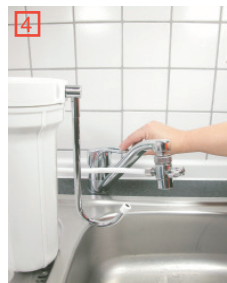
Lieferumfang:



- 1 Filtergehäuse mit Filtereinsatz Ihrer Wahl
- 2 Filterwechsel-Anzeiger
- 3 Auslaufbogen mit Gewinde (Edelstahl)
- 4 Anschlusschlauch (KTW geprüft)
- 5 Umlenkventil
- 6 Adapter mit Dichtung
- 7 Bedienungsanleitung

Bitte kontrollieren Sie den Inhalt des Solo AT auf Vollständigkeit.

Inbetriebnahme des Filters



Falls die Filterpatrone separat geliefert wurde, verfahren Sie nach den Schritten von "Filterpatrone wechseln" Bild 2, 3 und 4.

Wichtig: Gummidichtung nicht verkanten!

1. Sollten Sie ein Außengewinde* am Ende Ihres Wasserhahnes haben, entfernen Sie die Kappe und schrauben Sie das Umlenkventil des Solo AT direkt an den Hahn.

1.2 Sollten Sie ein Innengewinde* mit einem kleinen Siebeinsatz besitzen, entfernen Sie den Siebeinsatz und das darunterliegende Dichtgummi (*ggf. Rohrzange zur Hilfe nehmen.)

2. Drehen Sie den beiliegenden Adapter mit der Gummidichtung in das Innengewinde und ziehen Sie in fest.

3. Montieren Sie das Umlenkventil auf dem Adapter und ziehen Sie es ebenfalls fest an. Der Schlauch verbindet den Auftischfilter Solo AT mit dem Kaltwasser Ihres Hahns.

Bei senkrechter Stellung des Hebels erhalten Sie Leitungswasser - heiß oder kalt -, bei waagrechter Stellung fließt das Wasser durch den Filter.

4. Stellen Sie den Filter auf den Kopf, so dass sich der Auslaufbogen über dem Spülbecken befindet. Stellen Sie den Hebel am Umlenkventil waagrecht und drehen Sie das Kaltwasser langsam auf. Das Wasser fließt durch den Filter. Bei dem "Kopfstand" einweichen die losen Kohlepartikel und die eingeschlossene Luft aus der Patrone. Das machen Sie so lange, bis der Strahl gleichmäßig fließt.

Kaltes Wasser ca. 5 Minuten laufen lassen.

Wichtiger Hinweis:

Sollte das austretende Wasser trübe / milchig sein, ist das kein Mangel. Die eingeschlossene Luft entweicht. Entweder noch mehr Wasser durchlaufen lassen oder in 1-2 Tagen ist die Luft entwichen.

4.1 Zur Regulierung des Wasserstrahls benutzen Sie entweder Ihre Armatur oder den Hebel am Umlenkventil.

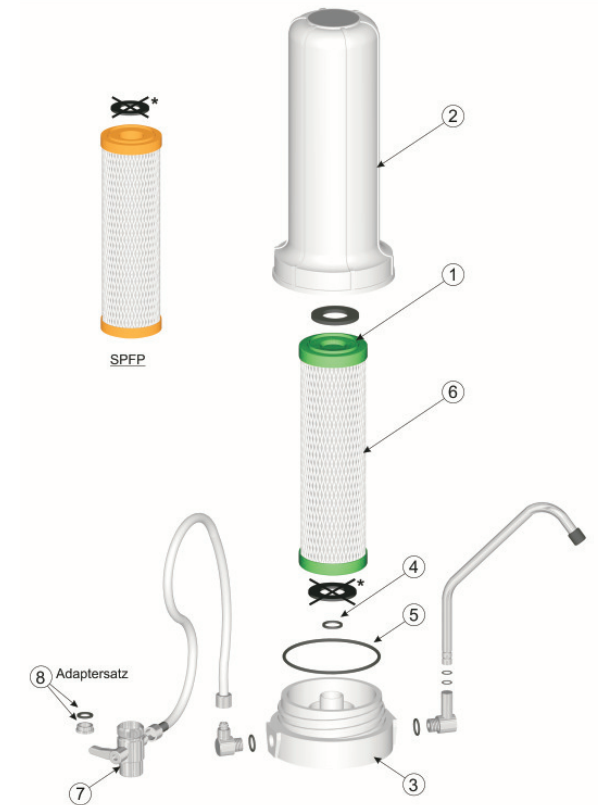
4.2 Stellen Sie den Filterwechselanzeiger oben auf dem Gehäuse auf den nächsten Filterwechsel in 6 Monaten ein.

Der Filter ist jetzt einsatzbereit und liefert Ihnen Tag für Tag quellfrisches Wasser.



Detail-Zeichnung Sanquell Solo AT

- 1 Dichtung Filterpatrone
- 2 Gehäuse Oberteil
- 3 Gehäusefuss
- 4 Auslaufbogen (Edelstahl) mit Anschlusspeife
- 5 großer O-Ring f. Filterfuß
- 6 Filtereinsatz nach Ihrer Wahl
- 7 Umlenkventil mit Schlauch (KTW-Zulassung)
- 8 Adapter mit Dichtung



*Die durchgestrichenen Dichtungen bitte weglassen.

Filtereinsatz-Wechsel



Um eine gleichmäßige Qualität Ihres gereinigten Wassers zu garantieren, sollten Filtereinsätze spätestens alle 6 Monate gewechselt werden. Der Anzeiger auf dem Gerät zeigt Ihnen den nächsten Wechsel an. Mit einem Filter-ABO bekommen Sie automatisch ihren gewünschten Filtereinsatz zugesandt.

1. Den Wasserhahn schließen, den Sanquell Solo AT auf den Kopf drehen und das Gehäuse öffnen. **Wichtig: Hierbei tritt Wasser aus!**



2. Den verbrauchten Filtereinsatz entnehmen. Das Gerät mit heißem Wasser und Spülmittel gründlich reinigen.



3. Den neuen Filtereinsatz auspacken. Die **schwarze Dichtung** an der geschlossenen Seite **entfernen**. Sie wird für den Solo AT nicht benötigt.



4. Drehen Sie das Filtergehäuse auf den Kopf und setzen Sie den Filtereinsatz so ein, dass die Öffnung nach oben zeigt. Drehen Sie den Gehäusefuß darauf. Achten Sie darauf, dass sich das Dichtungsgummi nicht verkantet.

Wiederholen Sie den 4. Schritt der Inbetriebnahmeanleitung.

Entsorgen Sie den alten Filter im Hausmüll und stellen Sie den Filterwechselanzeiger 6 Monate weiter, damit Sie den nächsten Wechsel im Auge behalten.

Filterpatronen im ABO

Folgende Filtereinsätze passen in den Auf Tischfilter Sanquell Solo AT:

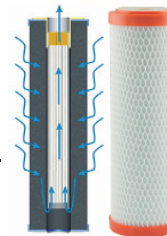
Filtereinsatz CBR2-Comfort

- unsere Komfortabelste
Filterfeinheit 0,5 µm
dicke Kohleblock-Filterpatrone
mit hohem Wasserdurchfluss,
je nach Leitungsdruck ca. 6-8 Liter / Min.



Filtereinsatz SPFP Superpure

- unsere Sicherste
Kohleblock-Filterpatrone
mit mikrofeiner Membrantechnologie,
Filterfeinheit 0,15 µm,
mit hohem Wasserdurchfluss,
je nach Leitungsdruck ca. 6-8 Liter / Min.
(rechts Querschnittsdiagramm)



Filter-Abonnement

Nutzen Sie die Möglichkeit, Ihre Filter per ABO zu bestellen. Sie sparen Geld und bekommen immer rechtzeitig die neuen Filtereinsätze zugeschickt. Damit ist gewährleistet, dass Ihr Filterwasser immer "Quellwasserqualität" hat.

Informieren Sie sich bei Sanquell oder Ihrem persönlichen Berater darüber.

Weitere Option



Trinkwasser-Energetisierung

Noch einmal lässt ich die Qualität des gefilterten Wassers durch eine Energetisierung oder Veredlung verbessern.

Leicht zu montieren ist der Sanquell-Wasserveredler "Filter".

Einfach an das Gewinde des Auslaufbogens geschraubt, bringt er Ihnen dauerhaft verwirbeltes, belebtes Trinkwasser.

Informieren Sie sich bei Sanquell oder Ihrem persönlichen Berater darüber.

sanquell®

Bedienungsanleitung Auf Tischfilter Solo AT

